

## Regulatory compliance and safety information

Thank you for buying the Dyson Airstrait™ straightener. To read your safety instructions and guarantee terms and conditions in English (AR), go to page 2.

الامتثال التنظيمي ومعلومات السلامة

شكرًا لك على شراء جهاز تمليس الشعر

Dyson Airstrait™.

لقراءة تعليمات السلامة وشروط وأحكام

الضمان باللغة العربية، انتقل إلى الصفحة 13.

SA/UAE

# IMPORTANT SAFETY INSTRUCTIONS

READ ALL INSTRUCTIONS BEFORE USE

When using an electrical appliance, basic precautions should always be followed, including the following:

## WARNING

THE APPLIANCE CONTAINS MAGNETS

1. Keep away from implanted medical devices such as pacemakers and defibrillators as they may be affected by strong magnetic fields. Can also affect credit cards and electronic storage media.

## WARNING

THESE WARNINGS APPLY TO THE APPLIANCE, AND ALSO WHERE APPLICABLE, TO ALL TOOLS, ACCESSORIES, CHARGERS OR MAINS ADAPTORS.

TO REDUCE THE RISK OF FIRE, ELECTRIC SHOCK, OR INJURY:

2. When the appliance is connected to the power supply, never leave it unattended.
3. Where applicable, always place the appliance in the stand, on a heat-resistant, stable flat surface.
4. Machine should never be used without the fan motor on.
5. Do not use machine with a wet filter.
6. This Dyson appliance can be used by children aged from 8 years and above and persons with reduced physical, sensory or reasoning capabilities, or lack of experience and knowledge, only if they have been given supervision or instruction by a responsible person concerning use of the appliance in a safe way and understand the hazards involved. Cleaning and user maintenance shall not be made by children without supervision.
7. Do not allow to be used as a toy. Close attention is necessary when used by or

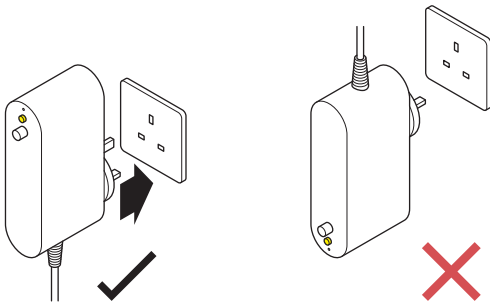
near children. Children should be supervised to ensure that they do not play with the appliance.

8. If the appliance is used in a bathroom, unplug after use. The proximity of water presents a hazard even when the appliance is switched off.
9. **WARNING:** Do not use this appliance near bathtubs, showers, basins or other vessels containing water.



10. Misuse of the plug such as dropping and immersion in water should be avoided.
11. **WARNING:** Burn hazard. Keep appliance out of reach of young children, particularly during use and cool down.
12. If the supply cord is damaged, it must be replaced or repaired by the manufacturer, its service agent or similarly qualified persons in order to avoid a hazard.
13. This appliance has multiple non-self resetting thermal cut out safety systems to prevent overheating. If your appliance cuts out, follow the instructions given on the user interface.
14. **CAUTION:** In order to avoid a hazard due to inadvertent resetting of the thermal cut-out, this appliance must not be supplied through an external switching device, such as a timer, or connected to a circuit that is regularly switched on and off by the utility company, or plugged into any socket where the electrical supply is unstable or likely to be turned off.
15. For additional protection, the installation of a residual current device (RCD) having a rated residual operating current not exceeding 30mA is advisable. Ask your installer for advice.
16. Do not use the appliance for any other purpose than styling hair.
17. Do not handle any part of the plug or appliance with wet hands.
18. Hold the handle of appliance to operate.
19. Unplug or switch off before any maintenance or servicing.

20. Do not unplug by pulling on the cable or stretch or pull the cable when in use. Do not use an extension lead and do not wrap the cable around the appliance.
21. Do not use any lubricants, cleaning agents, polishes or air fresheners on any part of the appliance.
22. This appliance should not be used in the rain.
23. Contact the Dyson Helpline when a service or repair is required. Do not disassemble the appliance as incorrect reassembly may result in an electric shock or fire.
24. Misuse of the appliance may present risk to the safety of the user and the appliance. Do not operate the appliance if it is not working as it should, if it has received a sharp blow, if it has been dropped, damaged, left outdoors or dropped into water. If the LED indicator on the plug is illuminated, unplug the appliance, and contact the Dyson Helpline.
25. The specifications of the socket outlet used must match the specifications of the plug. If the plug does not fit correctly into the outlet, do not use.



26. The PRCD plug must be inserted in an upright position into an upright socket outlet only, as shown below.
27. Do not use the appliance:
  - In the proximity of a strong magnetic field.
28. Do not store the appliance:
  - At a temperature outside the temperature range of  $-20^{\circ}\text{C}$  to  $60^{\circ}\text{C}$ .
29. Ensure you check the PRCD safety feature every time you use your appliance. The purpose of this test is to make sure the safety device is working.

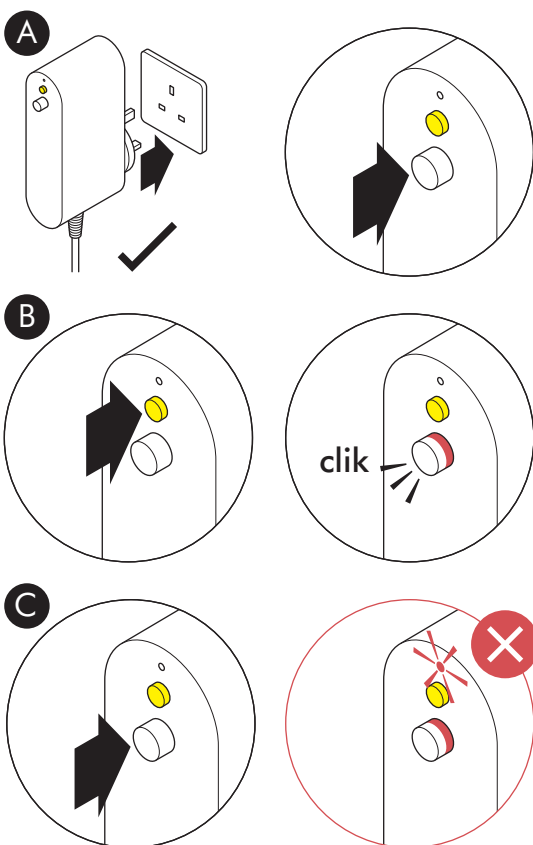
To test:

A. Plug in the appliance and press the 'Reset' button: 'Reset' button shall be in depressor position.

B. Press the 'Test' button: 'Reset' button shall pop out (The red circle visible from the side means that the power to the appliance has been disconnected).

C. Press the 'Reset' button to restore power for use.

30. If you can see the red circle, or the LED indicator is illuminated, the test has failed. If the appliance repeatedly trips, or fails to pass the test sequence listed above, unplug the appliance and contact the Dyson Helpline. The use of a PRCD plug cannot be regarded as a substitute for basic electrical safety.



# Additional information

## Looking after your Dyson machine

- Do not carry out any maintenance or repair work other than that shown in the Dyson user manual, or advised by the Dyson Helpline.
- Always disconnect the plug from the mains socket before inspecting for problems. If the machine will not operate, first check the mains socket has an electricity supply and that the plug is properly inserted into the socket.

## Disposal information

- Dyson products are made from high grade recyclable materials. Recycle where possible.



This symbol indicates that this machine should not be disposed with your general household waste. To prevent possible harm to the environment or human health from uncontrolled waste disposal, recycle it responsibly to promote the sustainable reuse of material resources. When this machine has reached the end of its serviceable life, please take it to a recognised WEEE (Waste Electrical and Electronic Equipment) collection facility such as your local civic amenity site for recycling. Your local authority or retailer will be able to advise you of your nearest recycling facility.

## Limited 2-year guarantee

Terms and conditions of the Dyson 2-year limited guarantee

### What is covered

- The repair or replacement of your Dyson machine (at Dyson's discretion) if it is found to be defective due to faulty materials, workmanship or function within two years of purchase or delivery (if any part is no longer available or out of manufacture, Dyson will replace it with a functional replacement part).
- Where this machine is sold outside of the EU, this guarantee will only be valid if the machine is used in the country in which it was sold.
- Where this machine is sold within the EU, this guarantee will only be valid (i) if the machine is used in the country in which it was sold or (ii) if the machine is used in Austria, Belgium, Denmark, Finland, France, Germany, Ireland, Italy, Netherlands, Norway, Poland, Spain, Sweden, Switzerland or the United Kingdom and the same model as this machine is sold at the same voltage rating in the relevant country.

### What is not covered

Dyson does not guarantee the repair or replacement of a product where a defect is the result of:

- Damage caused by not carrying out the recommended machine maintenance.
- Accidental damage, faults caused by negligent use or care, misuse, neglect, carelessness or operation or handling of the machine which is not in accordance with the Dyson User manual.
- Use of the machine for anything other than the use it is designed for.
- Use of the machine outside of 'normal use' which is defined as more than two hours per day.
- Use of parts not assembled or installed in accordance with the instructions of Dyson.
- Use of parts and accessories which are not genuine Dyson components.
- Faulty installation (except where installed by Dyson).
- Repairs or alterations carried out by parties other than Dyson or its authorised agents.
- Normal wear and tear (e.g. fuse etc.).

If you are in any doubt as to what is covered by your guarantee, please contact the Dyson Helpline.

### Summary of cover

- The guarantee becomes effective from the date of purchase (or the date of delivery if this is later).
- You must provide proof of (both the original and any subsequent) delivery/purchase before any work can be carried out on your Dyson machine. Without this proof, any work carried out will be chargeable. Keep your receipt or delivery note.
- All work will be carried out by Dyson or its authorised agents.
- Any parts which are replaced by Dyson will become the property of Dyson.

- The repair or replacement of your Dyson machine under guarantee will not extend the period of guarantee unless this is required by local law in the country of purchase.
- The guarantee provides benefits which are additional to and do not affect your statutory rights as a consumer and will apply whether you purchased your product directly from Dyson or from a third party.

#### **Important data protection information**

When registering your Dyson machine:

- You will need to provide us with basic contact information to register your machine and enable us to support your guarantee.
- When you register, you will have the opportunity to choose whether you would like to receive communications from us. If you opt-in to communications from Dyson, we will send you details of special offers and news of our latest innovations.
- We never sell your information to third parties and only use information that you share with us as defined by our privacy policies which are available on our website at [privacy.dyson.com](https://www.dyson.com/privacy).



The product air exit area may become hot during use.

قد تصبح منطقة خروج الهواء  
ساخنة أثناء الاستخدام.





# معلومات إضافية

الاعتناء بجهاز Dyson

- لا تقومي بأي أعمال صيانة أو إصلاح بخلاف تلك الموضحة في دليل تشغيل Dyson، أو التي ينصح بها خط المساعدة التابع لشركة Dyson.
- انزعي دوقا المقيس عن مصدر الكهرباء الرئيسي قبل الفحص لاكتشاف المشاكل. إذا لم يعمل الجهاز، فتتحقي أولاً من أن مقيس الكهرباء متصل بالكهرباء وأن القابس قد تم إدخاله بشكل سليم في المقيس.

## معلومات التخلص من الجهاز

منتجات Dyson مصنوعة من مواد عالية الجودة قابلة لإعادة التدوير. لذلك عليك إعادة تدويرها كلما كان ذلك ممكناً.



## ضمان محدود لمدة عامين

شروط وأحكام ضمان Dyson المحدود لمدة عامين البنود المشمولة بالضمان

- يتم إصلاح جهاز Dyson أو استبداله (وفقاً لتقدير شركة Dyson) إذا تبين أن الجهاز معيب نتيجة وجود خلل في المواد أو المصنعية أو الوظائف خلال عامين من تاريخ الشراء أو التسليم (إذا لم يعد أي جزء متوفرًا أو لم يعد يتم تصنيعه، فلتلتزم شركة Dyson باستبداله بقطع غيار سليمة).
- في حالة بيع هذا الجهاز خارج الاتحاد الأوروبي، سيكون هذا الضمان ساريًا إذا تم استخدام الجهاز في البلد الذي أنبأ فيه.

## البنود غير المشمولة بالضمان

- لا تضمن شركة Dyson إصلاح المنتج أو استبداله إذا كان العطل نتيجة لما يلي:
  - التلف الناتج عن عدم تنفيذ الصيانة الموصى بها للجهاز.
  - التلف العرضي والأعطال الناجمة عن الاستخدام أو الرعاية المهملة للجهاز أو إساءة استخدام الجهاز أو إهماله أو تشغيل الجهاز أو التعامل معه بإهمال مما يخالف دليل تشغيل Dyson.
  - استخدام الجهاز لأغراض أخرى بخلاف الاستخدام المخصص له.
  - استخدام الجهاز استخدافًا يخالف "الاستخدام العادي".
  - استخدام الجهاز في الصالونات أو من قِبل مُصنفي الشعر.
  - استخدام أجزاء لم يتم تجميعها أو تركيبها وفقًا لتعليمات Dyson.
  - استخدام أجزاء وملحقات ليست من المكونات الأصلية التابعة لشركة Dyson.
  - التركيب الخاطئ لمكونات الجهاز (إلا إذا تم تركيبه بواسطة Dyson).
  - تنفيذ الإصلاحات والتبديلات بواسطة أطراف أخرى غير Dyson أو أي من وكلائها المعتمدين.
  - البلى والتقدم المعتاد (مثل قاطع التيار وما إلى ذلك).
- إذا كانت لديك أي شكوك حول ما يغطيه الضمان، يُرجى الاتصال بخط المساعدة التابع لشركة Dyson.

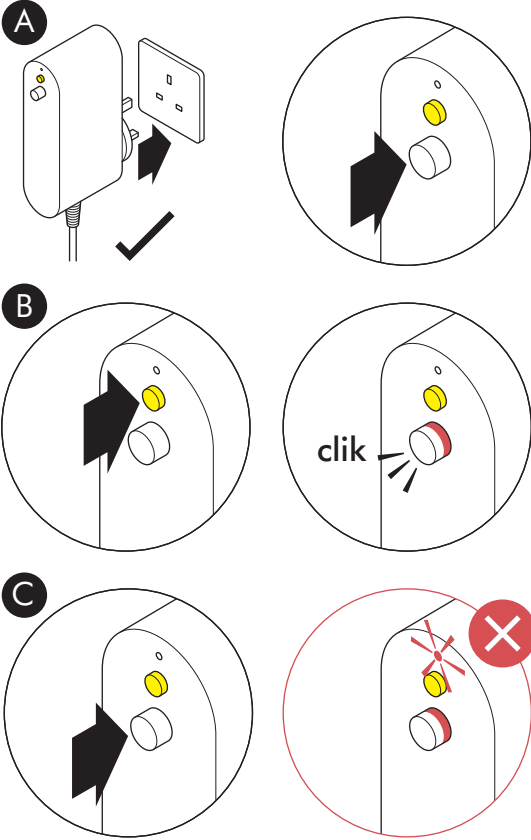
## ملخص تغطية الضمان

- يصبح الضمان ساريًا من تاريخ الشراء (أو تاريخ التسليم إذا كان هذا التاريخ لاحقًا).
- يجب عليك تقديم ما يثبت (سواء الجهاز الأصلي أو أي من ملحقاته التي اشتريتها بعد ذلك) عملية التسليم/الشراء قبل تنفيذ أي أعمال على جهاز Dyson. وبدون هذا الإثبات، ستتحمل دفع نفقات أي أعمال يتم إجراؤها. ويجب عليك الاحتفاظ بقسيمة الشراء أو إشعار التسليم.
- سيتم تنفيذ كافة الأعمال بمعرفة شركة Dyson أو أي من وكلائها المعتمدين.
- أي أجزاء يتم استبدالها بمعرفة Dyson تصبح ملك لشركة Dyson.
- إن إصلاح جهاز Dyson أو استبداله وهو لا يزال في فترة الضمان لن يمد فترة الضمان.
- يوفر الضمان مزايا مضافة إلى المنتج ولا يؤثر في أي حقوق قانونية قد تتمتع بها كمستهلك.

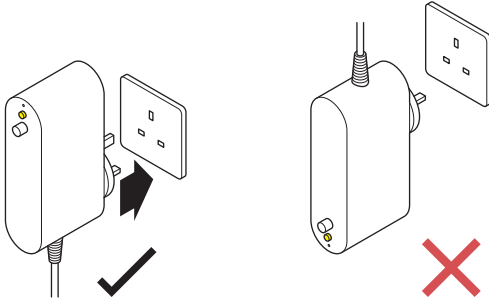
## معلومات مهمة حول حماية البيانات

- عند تسجيل منتج Dyson الخاص بك:
- ستحتاج إلى تزويدنا بمعلومات الاتصال الأساسية لتسجيل منتجك وتمكيننا من دعم الضمان الخاص بك.
- عند التسجيل، سيكون لديك الفرصة لاختيار تلقي رسائل منا أم لا. وإذا وافقت على تلقي رسائل من Dyson، فسنرسل لك تفاصيل العروض الخاصة والأخبار المتعلقة بأحدث الابتكارات لدينا.
- نحن لا نبيع مطلقًا معلوماتك إلى جهات أخرى كما أننا نستخدم المعلومات فقط التي تشاركها معنا على النحو الذي تحدده سياسات الخصوصية لدينا المتوفرة على موقع الويب الخاص بنا [privacy.dyson.com](https://www.privacy.dyson.com)

الجانب تعني أنه تم فصل الطاقة عن الجهاز).  
 اضغطي على زر "Reset" (إعادة الضبط)  
 لاستعادة الطاقة للاستخدام.  
 30. إذا كان بإمكانك رؤية الدائرة الحمراء، أو كان مؤشر  
 LED مضاءً، فقد فشل الاختبار. إذا تعثر الجهاز بشكل  
 متكرر أو فشل في اجتياز تسلسل الاختبار المذكور  
 أعلاه، فافصلي الجهاز واتصلي بخط المساعدة  
 لدى Dyson. لا يمكن اعتبار استخدام قابس PRCD  
 بديلاً عن احتياطات السلامة الكهربائية الأساسية.



- تستخدمي وصلة إطالة ولا تُلقي الكابل حول الجهاز.  
21. لا تستخدم أي مواد تشحيم أو مواد منظفة أو ملمعة أو معطرات الهواء على أي جزء من الجهاز.  
22. ينبغي ألا يستخدم هذا الجهاز في المطر.  
23. اتصلي بخط المساعدة التابع لشركة Dyson عند الحاجة إلى إجراء صيانة أو إصلاح. لا تقومي بفك الجهاز حيث قد تؤدي إعادة تركيبه بطريقة غير صحيحة إلى حدوث صدمة كهربية أو نشوب حريق.  
24. قد تشكل إساءة استخدام الجهاز خطرًا على سلامة المستخدم والجهاز. يرجى عدم تشغيل الجهاز إذا كان لا يعمل كما ينبغي، أو إذا تلقى ضربة حادة، أو إذا تم إسقاطه أو تلفه أو تركه في الهواء الطلق أو سقوطه في الماء. إذا كان مؤشر LED الموجود على القابس مضيئًا، فافصلي الجهاز واتصلي بخط المساعدة لدى Dyson.  
25. يجب أن تتطابق مواصفات منفذ المقبس المستخدم مع مواصفات القابس. إذا كان القابس لا يتناسب بشكل صحيح مع منفذ المقبس، فلا تستخدميه.



26. يجب إدخال قابس PRCD في وضع رأسي في منفذ مقبس عمودي فقط، كما هو موضح أدناه.  
27. استخدم الجهاز:  
• على مقربة من مجال مغناطيسي قوي.  
28. ا تخزي الجهاز:  
• عند درجة حرارة خارج النطاق من -20 درجة مئوية إلى 60 درجة مئوية.  
29. تأكدي من التحقق من ميزة أمان PRCD في كل مرة تستخدمي فيها جهازك. الغرض من هذا الاختبار هو التأكد من عمل جهاز بشكل آمن. للاختبار:  
أ. وصلي الجهاز واضغطي على زر "Reset" (إعادة الضبط): يجب أن يكون زر "Reset" (إعادة الضبط) في وضع منخفض.  
ب. اضغطي على زر "Test" (اختبار): يجب أن ينبثق زر "Reset" (إعادة الضبط) (الدائرة الحمراء المرئية من

8. إذا استخدمت الجهاز في الحمام، فقمي بفصله بعد الاستخدام. تقرب من الجهاز من الماء قد يكون خطراً، حتى عند قفله.
9. تحذير: لا تستخدم هذا الجهاز بالقرب من أحواض الاستحمام أو الدش أو الأحواض أو غيرها من الأوعية التي تحتوي على الماء.



10. ينبغي تجنب إساءة استخدام القابس مثل السقوط والغمر في الماء.
11. تحذير: خطر الإصابة بالحروق. احتفظي بالجهاز بعيداً عن متناول الأطفال الصغار، خاصة في أثناء الاستخدام والتبريد.
12. وإذا كان هناك تلف في كابل الكهرباء، فيجب استبداله أو إصلاحه من خلال الشركة المصنعة أو وكيل الصيانة التابع لها أو أي شخص يتمتع بدرجة كفاءة مماثلة، لتجنب التعرض لأي خطر.
13. يحتوي هذا الجهاز على أنظمة أمان متعددة غير ذاتية الضبط للقطع الحراري التلقائي لمنع ارتفاع درجة الحرارة. إذا توقف الجهاز الخاص بك عن العمل، اتبعي الإرشادات الواردة على واجهة المستخدم.
14. تنبيه: لتجنب وقوع المخاطر الناتجة عن إعادة الضبط غير المتعمدة لخفض الحرارة تدريجياً، يجب ألا يتم تزويد هذا الجهاز بالطاقة من خلال جهاز تحويل خارجي، كجهاز توقيت، أو توصيله بدائرة يتم غلقها وفتحها بانتظام من جانب شركة الكهرباء أو يتم توصيله بأي مقبس يكون فيه مصدر غير مستقر للطاقة أو من المحتمل أن يتم قفله.
15. لمزيد من الحماية، يُنصح بتركيب جهاز قاطع للدائرة (RCD) به تيار متبق كافٍ للتشغيل لا يتجاوز 30 ملي أمبير. اطلبي جهازاً من عامل التركيب الخاص بك. اطلبي المشورة من عامل التركيب الخاص بك.
16. لا تستخدم الجهاز لأي أغراض أخرى بخلاف تصفيف الشعر.
17. لا تتعاملي مع أي جزء من المقبس أو الجهاز بيدين مبتلتين.
18. أمسكي مقبض الجهاز لتشغيله.
19. يرجى فصل الجهاز أو إيقاف تشغيله قبل أي إجراء أي أعمال صيانة أو خدمة.
20. لا تفصلي الجهاز من المقبس عن طريق سحب الكابل أو شده أو سحب الكابل أثناء الاستخدام. لا

## إرشادات مهمة للسلامة

اقرأ جميع الإرشادات قبل الاستخدام  
عند استخدام جهاز كهربائي، يجب دوماً اتباع  
الاحتياطات الأساسية، بما في ذلك ما يلي:

### ⚠ تحذير

يحتوي الجهاز على مغناطيس

1. حافظي عليه بعيداً عن الأجهزة الطبية المزروعة مثل ناظمات القلب الاصطناعية وأجهزة صدمات القلب الكهربائية إذ إنها قد تتأثر بالمجالات المغناطيسية القوية. ويمكن أن يؤثر أيضاً على بطاقات الائتمان ووسائل التخزين الإلكترونية.

### ⚠ تحذير

تنطبق هذه التحذيرات على الجهاز، وكذلك حين ينطبق الحال، على كافة الأدوات أو الملحقات أو أجهزة الشحن ومحولات التيار.

للحد من خطر نشوب حريق أو حدوث صدمة كهربائية أو إصابة بدنية:

2. عند توصيل الجهاز بمصدر الطاقة، يرجى عدم تركه من دون مراقبة مطلقاً.
3. ضعي الجهاز دائماً في الحامل، على سطح مستوي ومستقر ومقاوم للحرارة حيثما ينطبق ذلك.
4. يجب عدم استخدام الجهاز دون تشغيل محرك المروحة.
5. لا تستخدمي الجهاز مع فلتر مبلل.
6. يمكن أن يستخدم جهاز Dyson الأطفال من سن 8 أعوام وأكبر و ذو القدرات البدنية أو الحسية أو الذهنية المحدودة أو الذين تنقصهم الخبرة والمعرفة، وذلك بشرط وجود مشرف أو توجيه من قبل شخص مسؤول فيما يتعلق باستخدام الجهاز على نحو آمن وأن يكونوا مدركين للمخاطر التي ينطوي عليها استخدام الجهاز. يجب ألا تتم أعمال التنظيف والصيانة الخاصة بالمستخدم بواسطة الأطفال دون الإشراف عليهم.
7. لا تسمحي باستخدام الجهاز كلعبة. ومن الضروري الانتباه جيداً عند استخدام الجهاز من جانب الأطفال أو بالقرب منهم. يجب مراقبة الأطفال لضمان





